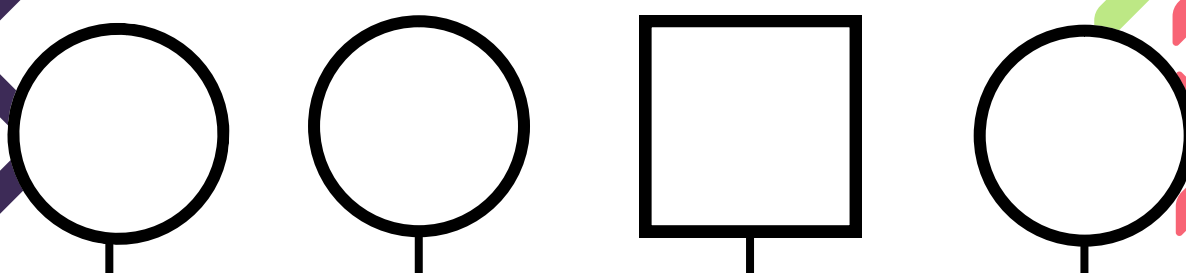


Family Career Genogram Intervention for Post-Secondary Students With Undeclared Majors

In the early 1900s, Frank Parsons gave young men at Boston's Vocation Bureau a list of 113 questions and a Hilroy scribbler (or blank sheets) in which to record their answers. Questions 3-15 pertained to their **geographical**, **ancestral**, and **familial-occupational** roots.



Fast-forward over 100 years and these kinds of questions are still being asked, albeit in very different ways.



Storlie, Lara Hilton, McKinney, & Unger's 2019 study uses a variation of family genograms in a career-related manner.

A **family career genogram** focuses on the career and educational paths of family members. By analyzing this information, clients can gain insights into how certain patterns or values related to career may have influenced their own decision making in education and work.

Their research question asked,

“How do exploratory students generate meaning through family career genograms in developing their career story?”

5

Five themes emerged characterizing how participants generated meaning through family career genograms in developing their career story. According to Storlie and

colleagues, these themes signify the participant's journey to developing greater self-awareness as a step towards taking action and making decisions.

- Recognizing gender and generational Differences
- Acknowledging family support and values
- Negotiating not knowing
- Imagining an inspirational new path
- Understanding the world of work

Genogram symbols for gender identities



Indicates immigration



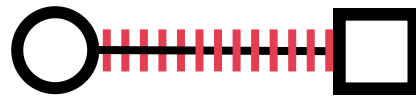
Indicates someone in recovery from physical or mental illness



Symbol for a secret



Indicates distrust in a relationship

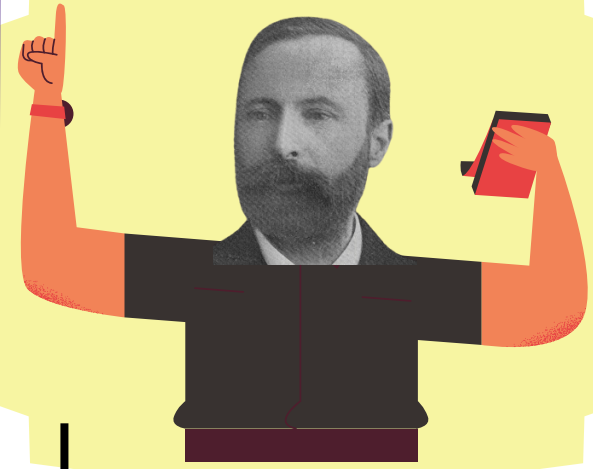


Indicates a very close relationship

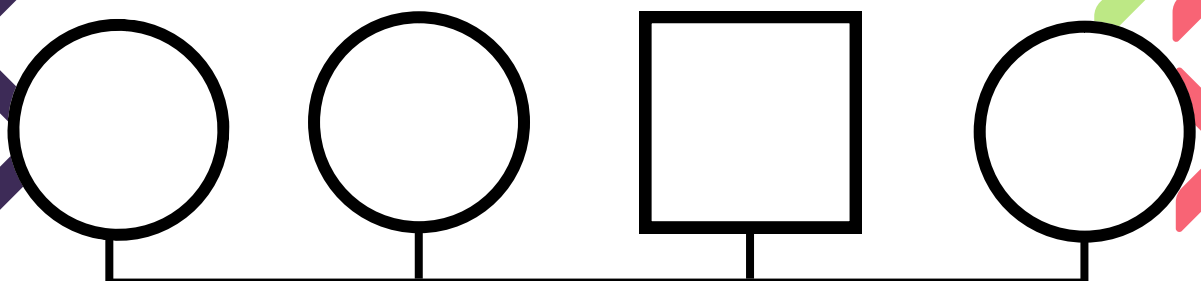


Intervention à l'aide de génogrammes familiaux de carrière pour les élèves du postsecondaire sans spécialisation d'études

Au début du 20e siècle, Frank Parsons a remis à de jeunes hommes du Bureau de la vocation de Boston une liste de 113 questions et un cahier brouillon Hilroy (ou des feuilles vierges) dans lequel inscrire leurs réponses. Les questions 3 à 15 portaient sur leurs origines géographiques, ancestrales, familiales et professionnelles.



Plus de 100 ans plus tard, ces questions sont toujours posées, mais de manières très différentes.



L'étude réalisée en 2019 par **Storlie, Lara Hilton, McKinney** et **Unger** utilise une variante des génogrammes familiaux dans un contexte professionnel.

Leur question de recherche était la suivante :

Un **génogramme familial de carrière** est axé sur les parcours professionnels et scolaires des membres d'une famille. En analysant ces informations, les client-es peuvent comprendre comment certaines tendances et valeurs liées à la vie professionnelle ont pu influencer leur propre prise de décision en ce qui a trait à l'éducation et au travail.

Comment les étudiant-es dits « exploratoires » donnent-ils un sens à leur génogramme familial de carrière dans le cadre de leur parcours professionnel?

5 Cinq thèmes sont ressortis de cette analyse qualitative. Ceux-ci caractérisent la façon dont les participant-es ont donné un sens à leur génogramme familial de carrière dans le cadre de leur parcours professionnel.

Selon Storlie et collab., ces thèmes illustrent le parcours des participant-es, d'une meilleure connaissance de soi, une étape nécessaire pour passer à l'action et prendre des décisions.

Reconnaître les différences générationnelles et de genre

Reconnaître le soutien et les valeurs familiales

Négocier l'ignorance

Imaginer un nouveau parcours inspirant

Comprendre le monde du travail

Symboles de génogramme pour les identités de genre.



Indique l'immigration

Indique une personne en voie de rémission d'une maladie physique ou mentale.



Symbole d'un secret



Indique la méfiance dans une relation



Indique une relation très étroite

