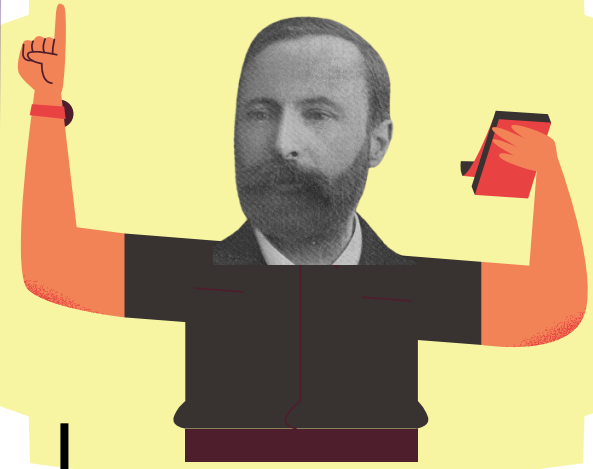
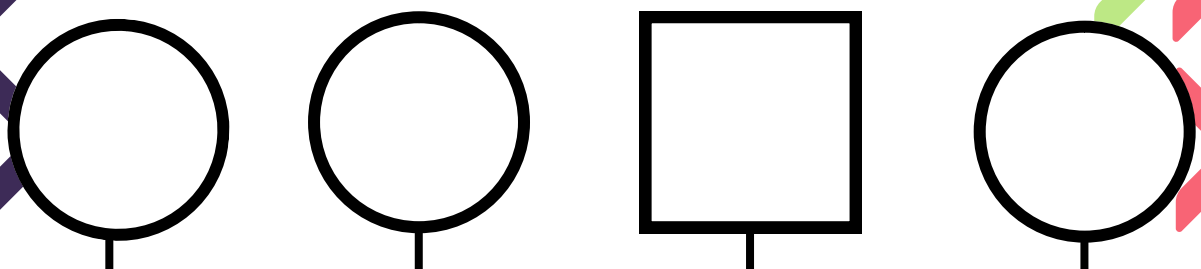


Intervention à l'aide de génogrammes familiaux de carrière pour les élèves du postsecondaire sans spécialisation d'études

Au début du 20e siècle, Frank Parsons a remis à de jeunes hommes du Bureau de la vocation de Boston une liste de 113 questions et un cahier brouillon Hilroy (ou des feuilles vierges) dans lequel inscrire leurs réponses. Les questions 3 à 15 portaient sur leurs origines géographiques, ancestrales, familiales et professionnelles.



Plus de 100 ans plus tard, ces questions sont toujours posées, mais de manières très différentes.



L'étude réalisée en 2019 par **Storlie, Lara Hilton, McKinney** et **Unger** utilise une variante des génogrammes familiaux dans un contexte professionnel.

Leur question de recherche était la suivante :

Un **génogramme familial de carrière** est axé sur les parcours professionnels et scolaires des membres d'une famille. En analysant ces informations, les client-es peuvent comprendre comment certaines tendances et valeurs liées à la vie professionnelle ont pu influencer leur propre prise de décision en ce qui a trait à l'éducation et au travail.

Comment les étudiant-es dits « exploratoires » donnent-ils un sens à leur génogramme familial de carrière dans le cadre de leur parcours professionnel?

5 Cinq thèmes sont ressortis de cette analyse qualitative. Ceux-ci caractérisent la façon dont les participant-es ont donné un sens à leur génogramme familial de carrière dans le cadre de leur parcours professionnel.

Selon Storlie et collab., ces thèmes illustrent le parcours des participant-es, d'une meilleure connaissance de soi, une étape nécessaire pour passer à l'action et prendre des décisions.

Reconnaître les différences générationnelles et de genre

Reconnaître le soutien et les valeurs familiales

Négocier l'ignorance

Imaginer un nouveau parcours inspirant

Comprendre le monde du travail

Symboles de génogramme pour les identités de genre.



Indique l'immigration

Indique une personne en voie de rémission d'une maladie physique ou mentale.



Symbole d'un secret



Indique la méfiance dans une relation



Indique une relation très étroite

