

ÉTUDE DE FAISABILITÉ



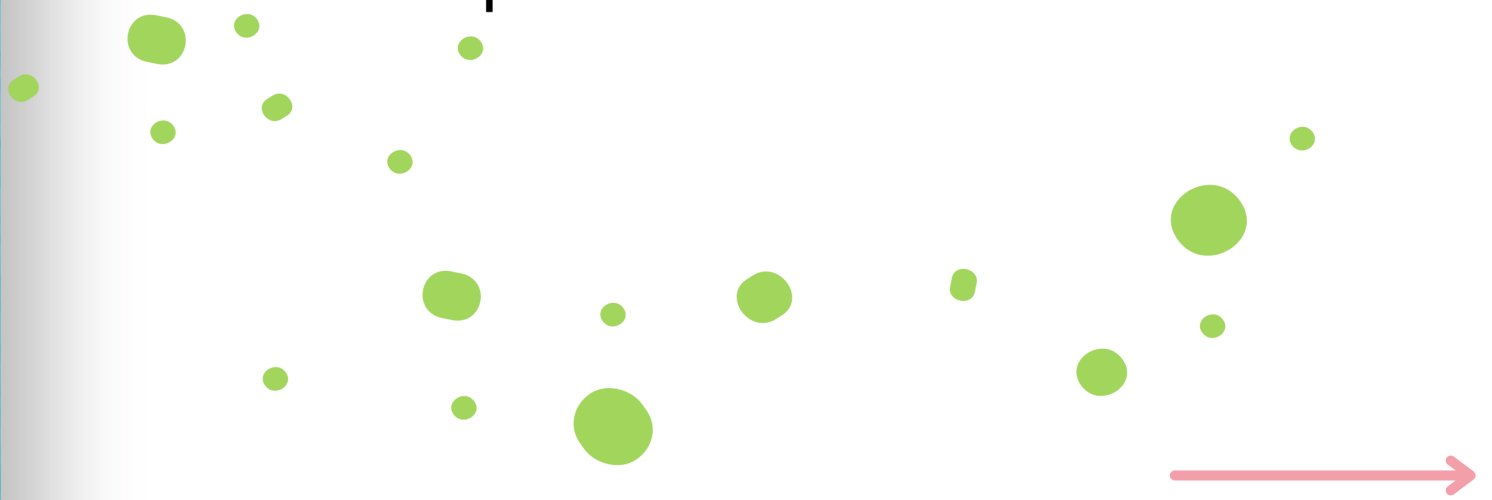
CDPC
CEDC



CONTEXTE

Au printemps 2022, la Fondation canadienne pour le développement de carrière et MixtMode ont exploré la possibilité de créer un Centre d'expertise en développement de carrière (CEDC) comme solution pour renforcer l'écosystème des services de développement de carrière et d'emploi, dans le but d'améliorer les services offerts à la population canadienne.

Ce document constitue un bref résumé du rapport final envoyé au Centre des Compétences futures.



L'ÉTUDE

IDENTIFIER UN MOYEN DE RÉPONDRE À UN BESOIN

LA VISION

La création d'un Centre d'expertise en développement de carrière (CEDC) pour le secteur

MOBILISATION COMMUNAUTAIRE

Entretiens, entrevues avec des acteurs du secteur, groupes de discussion et sondage en ligne

LE RAPPORT

Une étude de faisabilité et une proposition ont été présentées au Centre des Compétences futures

LA VISION

La création d'un nouveau Centre d'expertise en développement de carrière repose sur six piliers.

Normes professionnelles

Formation de base

Communauté d'apprentissage

Calendrier centralisé des événements du secteur

Bibliothèque de connaissances fondées sur des données probantes

Défense des intérêts du secteur



ENTREVUES AVEC DES ACTEURS CLÉS

Leaders CANADIENS



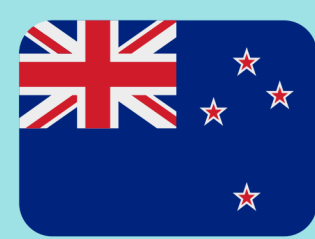
Gouvernement

Milieu de la
recherche

Associations
professionnelles

Conseils
sectoriels

Leaders INTERNATIONAUX



ENTREVUES AVEC DES ACTEURS CLÉS

Leaders CANADIENS



Il était temps!

Le secteur a besoin d'une formation de base pour tous.

Je soutiens pleinement cette initiative.

Dites-moi ce que je peux faire.

INTERNATIONAL Leaders

Si nous pouvions remonter le temps et réorganiser notre programme actuel avec ce que nous savons maintenant, nous aurions tendance à nous rapprocher de la vision proposée.

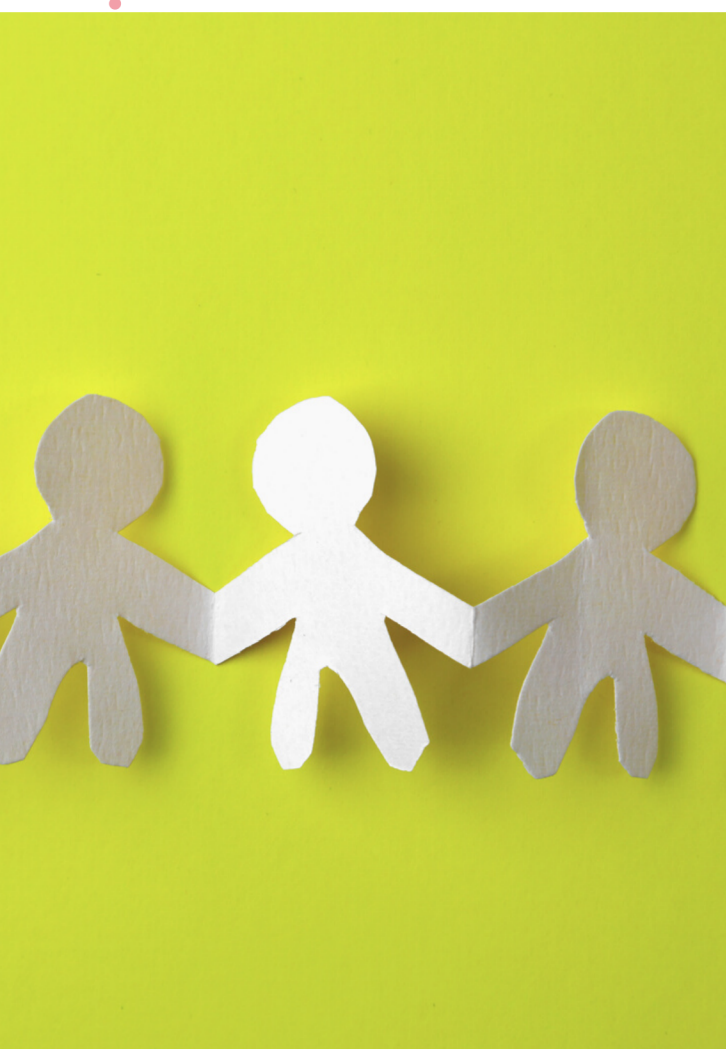
Rien de la sorte n'existe ailleurs dans le monde.



Consultations : Séances de mobilisation

MOBILISATION DU SECTEUR

NOUS AVONS COMMUNIQUÉ AVEC DES PROFESSIONNELLES ET PROFESSIONNELS DU DÉVELOPPEMENT DE CARRIÈRE (PDC) DE PARTOUT AU PAYS POUR LEUR POSER QUATRE QUESTIONS SUR LEUR PROFESSION ET LA FAÇON DONT LE CEDC POURRAIT SOUTENIR LEUR PRATIQUE



1

Quels aspects du secteur du développement de carrière fonctionnent bien?

2

Quels aspects du secteur du développement de carrière fonctionnent moins bien?

3

En réfléchissant à ce qui fonctionne moins bien, quels aspects du projet de Centre d'expertise vous semblent les plus importants et pourquoi?

4

Si vous aviez une baguette magique, que changeriez-vous ou ajouteriez-vous au projet de Centre d'expertise?



1 Ce qui fonctionne

Les PDC ont répondu en partageant ce qu'ils aiment et apprécient de leur vie professionnelle au sein du secteur.

Possibilités
d'apprentissage continu

Reconnaissance de
notre importance

Associations
provinciales

Occasions de
réseautage

Nouveau code de
déontologie

Nouveau cadre de
compétences

Possibilité de rehausser
ses compétences

Travail gratifiant

Différentes options
de certification

Ressources et outils
fondés sur les données
probantes

Excellence du
travail accompli

Des retombées
significatives pour la
clientèle desservie

Soutien de la part
d'organisations
nationales

Collaboration
professionnelle

2

Ce qui ne fonctionne pas

Les acteurs du secteur nous ont fait part de leurs préoccupations.

PRÉOCCUPATIONS EXTERNES

Les PDC ont l'impression de ne pas pouvoir soutenir pleinement leur clientèle dans l'environnement professionnel actuel.



PRÉOCCUPATIONS INTERNES

Le secteur semble fragmenté et les responsabilités sont déséquilibrées.



PRÉOCCUPATIONS LIÉES AUX INTERACTIONS

La portée du travail des PDC est mal comprise par les diverses parties prenantes et il n'existe pas de ressources claires vers lesquelles se tourner pour obtenir du soutien sectoriel.



3 Ce qui interpelle les PDC

Les PDC ont partagé ce qui les interpelle dans la vision proposée pour le Centre d'expertise

Relever le
niveau

Responsabilisation
accrue

Clarifier et renforcer
l'identité du secteur

Assurer une base
solide pour le secteur

Amélioration
continue

Professionnalisation

4 LES IDÉES

DONNER UN CARACTÈRE COLLABORATIF AU NOUVEAU CENTRE

Après quelques coups de baguette magique, les idées de changements à apporter au secteur ou au projet de centre se déclinent en trois thèmes

IDÉE NO. 1

Un accent sur l'accessibilité, la représentation, l'équité, la diversité et l'inclusion

IDÉE NO. 2

Un sentiment d'appartenance renforcé au sein du secteur et de la communauté internationale du développement de carrière

IDÉE NO. 3

Un équilibre entre les besoins des communautés locales et des clientèles spécifiques

SONDAGE EN LIGNE

Un sondage principalement quantitatif a été conçu pour compléter les séances de mobilisation et rejoindre des PDC de partout au pays.

En plus de recueillir des données démographiques, nous avons posé deux grandes questions pour guider nos prochaines étapes.

Soutenez-vous le projet de création d'un Centre d'expertise en développement de carrière?

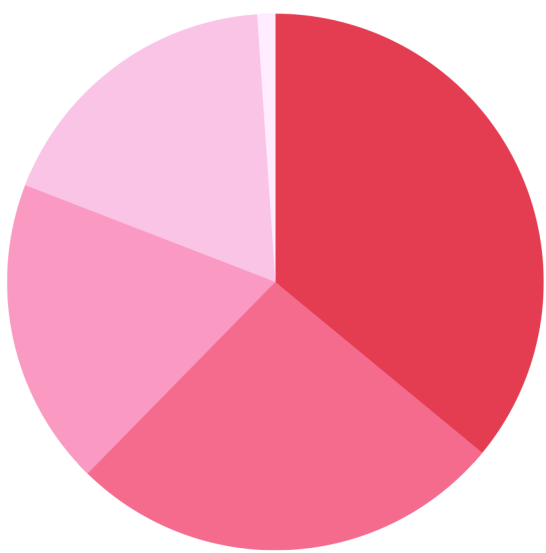
Quels sont les piliers du projet que vous soutenez le plus?

Répondants au sondage

Vous trouverez ci-dessous un bref portrait démographique des répondants au sondage.



Les personnes qui ont répondu au sondage proviennent de douze des treize provinces et territoires



La majorité des répondants (36 %) ont plus de 15 ans d'expérience dans le domaine



La majorité des répondants (72 %) sont des professionnelles et professionnels de première ligne



La majorité des répondants (47 %) travaillent au sein d'organismes à but non lucratif

RÉPONSES DES PDC À L'ÉNONCÉ

**JE SOUTIENS LE
PROJET DE
CRÉATION D'UN
CENTRE
D'EXPERTISE EN
DÉVELOPPEMENT
DE CARRIÈRE**

90%

Oui

4%

Non

6%

Je ne sais pas

Soutien des PDC aux piliers du projet

Les graphiques suivants illustrent le soutien pour les six piliers du projet de CEDC

Normes professionnelles



Formation de base



Communauté d'apprentissage



Calendrier centralisé des événements du secteur



Bibliothèque de connaissances fondées sur des données probantes



Défense des intérêts du secteur



RÉSUMÉ DU RAPPORT



UN CENTRE CRÉÉ
PAR ET POUR LES
PROFESSIONNELLES
ET PROFESSIONNELS
DU SECTEUR

Chaque activité du projet démontre sans équivoque l'existence d'un besoin urgent et d'une grande volonté de donner une voix aux PDC du Canada. Les PDC du pays reconnaissent qu'il existe des lacunes fondamentales dans l'écosystème auxquelles la création d'un centre pourrait répondre, ce qui permettrait d'améliorer la pratique et, à terme, les services de développement de carrière.